







## Leitbild

### Bauherren

**Die Wünsche und Ansprüche der Bauherren stehen im Mittelpunkt unserer Arbeit. Wir sind unseren Auftraggebern in jeder Phase des gemeinsamen Projekts ein zuverlässiger und kompetenter Partner.**

### Architektur

**Wir bieten unseren Bauherren Dienstleistungen in Beratung, Planung und Ausführung von Neubauten, Renovationen und Sanierungen. Unsere Architektur besticht durch Eigenständigkeit, Zeitlosigkeit und Weitblick. Wir verzichten bewusst auf trendige Effekthascherei und erreichen damit eine natürliche Selbstverständlichkeit in unserem Entwurf. Durch massgeschneiderte Lösungen stellen wir in jedem Fall einen harmonischen Dialog zwischen Standort und Objekt her. Unsere Architektur kann je nach Ort und Bedürfnis integrieren und verbinden oder abheben und loslösen. Besonders wichtig ist uns dabei die Präzision von Raum, Form, Proportion, Struktur und Licht. Unser Ziel ist optimale Einfachheit, Reduktion und Liebe zum Detail.**

### Organisation

**Neben dem architektonischen Angebot liegen unsere Stärken in der Organisation und Durchführung eines Bauvorhabens. Wir sind in der Lage, für unsere Bauherren ein Projektteam zusammenzustellen und zu leiten, können uns aber auch problemlos in ein bestehendes Planungsteam einfügen. Wir handeln als Treuhänder unserer Auftraggeber gegenüber Behörden und Vertragsnehmern. Termintreue und strikte Kostenkontrolle in allen Phasen sowie kontinuierliche Qualitätskontrolle sind für uns eine Selbstverständlichkeit.**

### Team

**Wir pflegen in unserem Team einen kooperativen und respektvollen Umgang und wir legen grossen Wert auf die Selbständigkeit und Teamfähigkeit unserer bestausgewiesenen MitarbeiterInnen.**

## Philosophy

### Clients

Our work revolves around the desires and the requirements of our clients. They can count on us as a reliable and competent partner during every phase of a joint project.

### Architecture

We offer our clients optimum advice, planning and execution of new construction, renovations and refurbishments. Our architecture is meant to impress with its independence, timelessness and farsightedness. We deliberately eschew trendy showmanship in order to attain a self-evident naturalness in our design. Tailor-made solutions allow us to create a harmonious dialogue between the site and the object. Our architecture can integrate and link or distinguish and detach depending on location and need. We put particular emphasis on the harmony of space, form, proportion, structure, functionality and light. We endeavor to get to the heart of the matter albeit with loving attention to detail.

### Organization

In addition to our architectural expertise, our strong points are the organization and implementation of all kinds of construction projects. We are capable of assembling and guiding a planning team for our clients, but we are also able to adapt in order to join an existing team. We act in a fiduciary capacity with authorities and contractors on behalf of our clients. Adherence to deadlines, strict cost and quality control as well as efficiency throughout are the cornerstones of our operation.

### Team

We cultivate cooperative and respectful relations on our team and put great emphasis on the independence and flexibility of our professional collaborators.



01

**Die strenge und klare Architektursprache unserer Lehrmeister Marcel Breuer und Livio Vacchini wird unsere Arbeit auch in Zukunft prägen.**



02

The austere and clear architectural language of our mentors Marcel Breuer and Livio Vacchini will continue to influence our work.





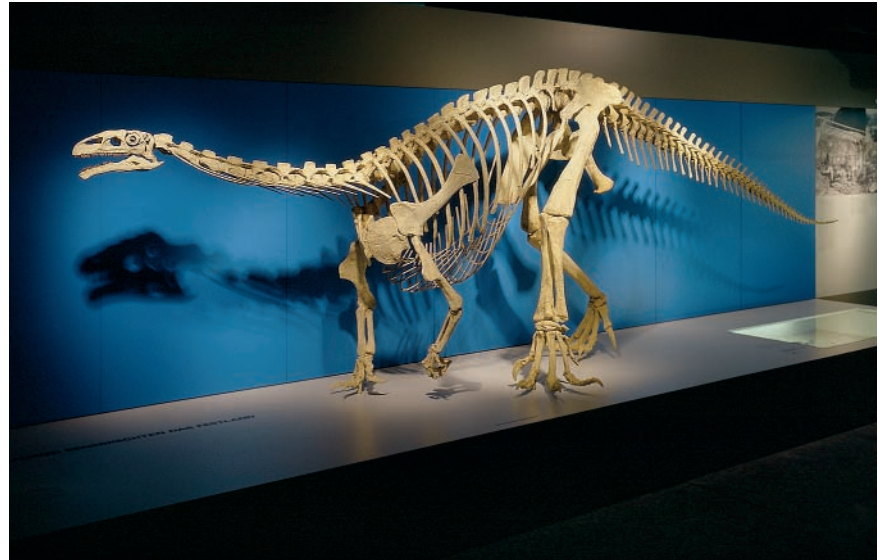
04

- 
- 03 Mutterhaus + Pflegeheim Kloster Baldegg 1968-79  
04 Friedhofanlage Kloster Baldegg 1975





06



07

05-07 Naturhistorisches Museum Bern 1992-99, Neubau und Sanierung





09

- 
- 08 Hauptsitz Rehau UK, Hill Court, England 1994-99  
09 Gesellschaftshaus zum Distelzwang Bern 1994-95



10



11



12

---

10 Einfamilienhaus Muri, Bern 2000-02, Umbau und Erweiterung

11 Ferienhaus Ibiza 1982-84

12, 13 Einfamilienhaus Muri, Bern 1974-75







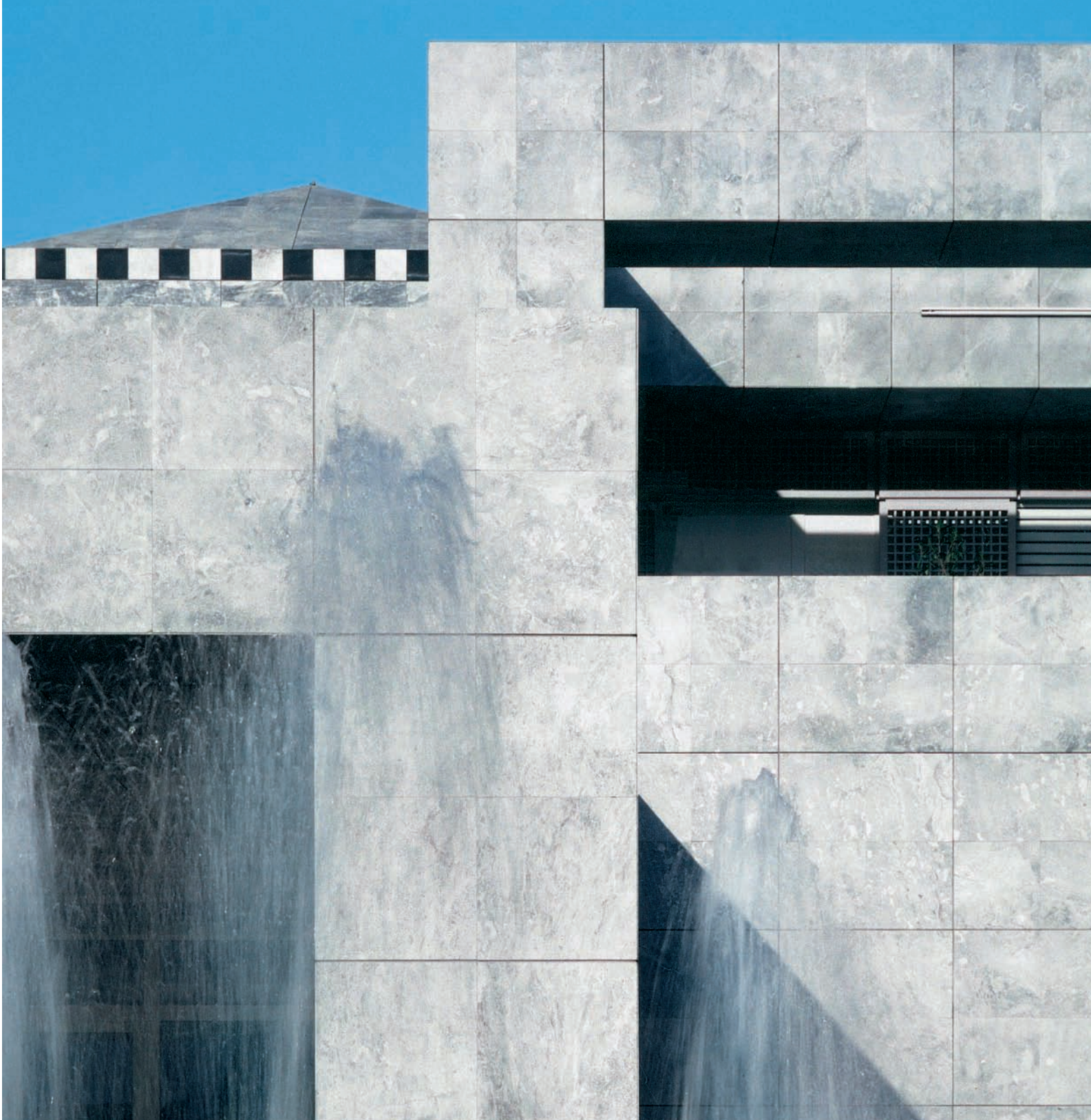
15



16



17





19

- 
- 19 BEKB Bubenbergplatz Bern 2001-03
  - 20 Raiffeisenbank Bern 2002-03
  - 21 Hess Collection Winery, Napa USA, 1987-89



20



21



22

---

22, 23 Hess Collection Winery, Napa USA, 1987-89





24



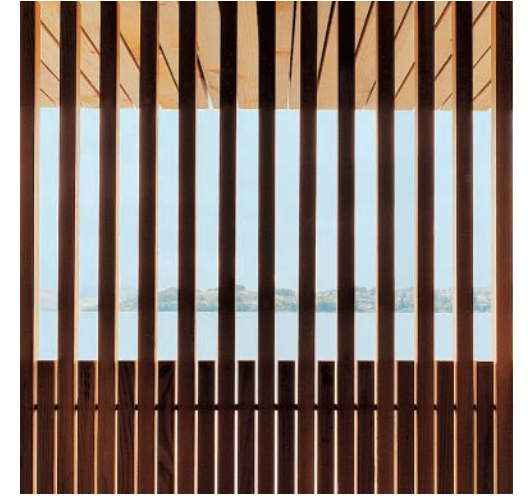
25



26



27



28



29



30



31



## Geschichte

- 1969** Beat Jordi übernimmt nach seinem Studium an der ETH Zürich und einem dreijährigen Aufenthalt im Atelier von Marcel Breuer in New York und Paris das Architekturbüro seines Vaters.
- 1970 – 1973** Ausführung des von Marcel Breuer and Associates entworfenen Mutterhauses des Klosters Baldegg.
- 1975** Markus Grundmann, dipl. Architekt ETH/SIA tritt nach einem zweijährigen Aufenthalt im Atelier von Marcel Breuer in Paris ins Büro seines Schwagers ein.
- 1975** Gründung der Jordi Architekten AG, die Auslandprojekte bearbeitet.
- 1983** Stefan Reinhard, dipl. Architekt FH/SIA nimmt nach einjährigem Aufenthalt in Paris seine Tätigkeit bei Beat Jordi auf.
- 1998** Die Nachfolge wird frühzeitig geregelt und die Einzelfirma Beat Jordi in die Jordi + Partner AG, dipl. Architekten ETH/SIA überführt.
- 1998** Patrick Jordi wird nach seinem Studium an der ETH Zürich und einem dreijährigen Aufenthalt im Studio d'architettura Livio Vacchini, Locarno neben seinem Vater und Markus Grundmann der dritte Partner.
- 1999 – 2001** Patrick Jordi bearbeitet in New York verschiedene Projekte und legt gleichzeitig die Prüfungen für seine amerikanische Architekten Lizenz ab.
- 2001** Zertifizierung nach ISO 9001.
- 2002** Aufnahme ins American Institute of Architects AIA.
- 2004** Nach dem Tod von Beat Jordi übernimmt Patrick Jordi dessen Aktien und zusammen mit Markus Grundmann und Stefan Reinhard die Leitung der beiden Firmen.

## History

- 1969** Beat Jordi takes over his father's architecture office after completing his studies at the ETH Zurich and three years in the atelier of Marcel Breuer in New York and Paris.
- 1970 – 1973** Execution of the new convent of Baldegg designed by Marcel Breuer and Associates.
- 1975** Markus Grundmann, dipl. Architect ETH/SIA, joins his brother-in-law's office after spending two years in the atelier of Marcel Breuer.
- 1975** Founding of Jordi Architects AG to work on projects abroad.
- 1983** Stefan Reinhard, dipl. Architect FH/SIA, begins his tenure with Beat Jordi after working in Paris.
- 1998** Succession is planned in a timely manner, and the sole proprietorship of Beat Jordi becomes Jordi + Partner AG, dipl Architects ETH/SIA.
- 1998** Patrick Jordi becomes, together with his father and Markus Grundmann, the third partner after completing his studies at the ETH Zurich and three years in the architectural studio of Livio Vacchini in Locarno.
- 1999 – 2001** Patrick Jordi works on various projects in New York while simultaneously completing the examinations required for an American architecture license.
- 2001** ISO 9001 certification.
- 2002** Membership in the American Institute of Architects (AIA).
- 2004** After the death of Beat Jordi, Patrick Jordi assumes his father's stock and, together with Markus Grundmann and Stefan Reinhard, the management of both firms.

### Photography by

Georg Aerni (26, 27, 28); Kurt Blum (01); Peter Cook (17, 18); Croci & du Fresne (06, 07); Rafael Egli (20); Eduard Hueber (16); Beat Jost (03, 04, 05, 12, 13); Dominique Uldry (Cover, 10, 19, 24, 25, 29-32); Viktoria Wagner (08); Alo Zanetta (02)



